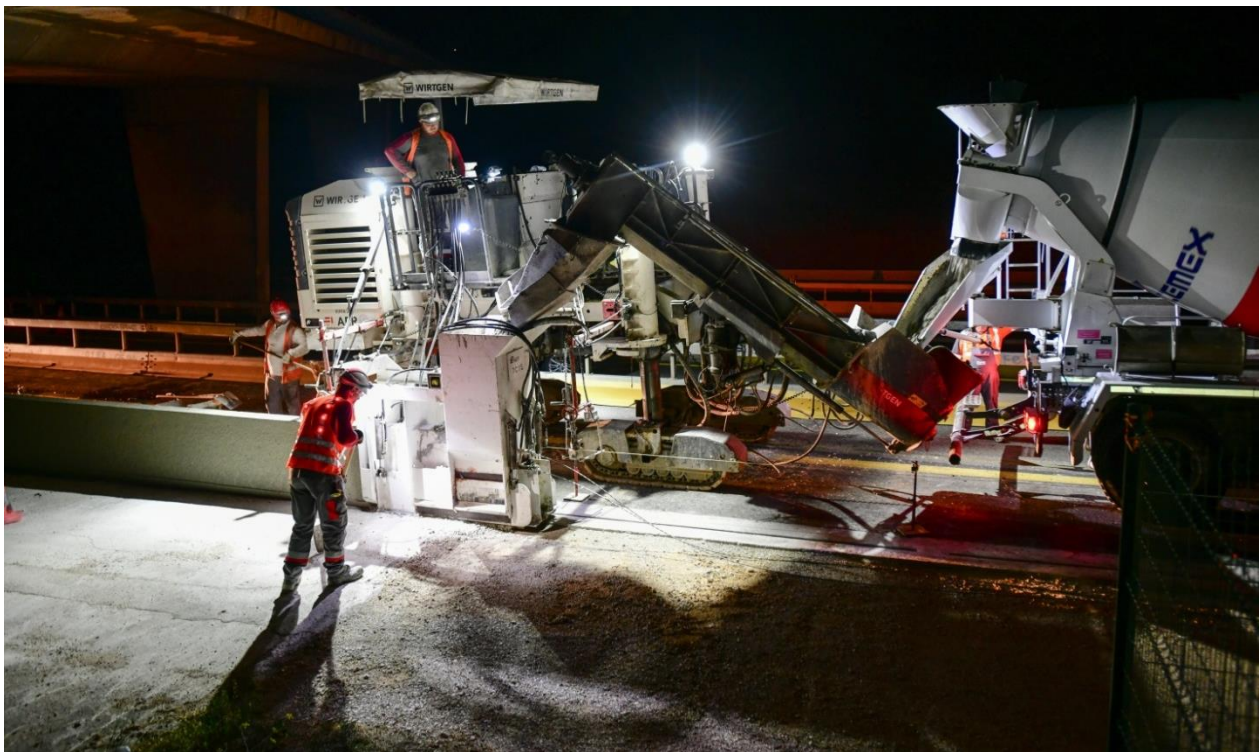


## Autoroute A52

### Modification de la circulation

### Entre Aubagne et la bifurcation A8/A52

VINCI Autoroutes poursuit la rénovation des chaussées, dans le secteur de Fuveau et les travaux d'élargissement entre Roquevaire et La Bouilladisse, sur l'autoroute A52. Pour réaliser ces chantiers en toute sécurité et minimiser la gêne à la circulation, ces opérations seront uniquement réalisées de nuit, entre 22h et 5h, hors week-end, et nécessiteront des modifications de la circulation dans les zones concernées.



*Réalisation de la glissière en béton armé en accotement  
(crédit photos : Michel Martini)*

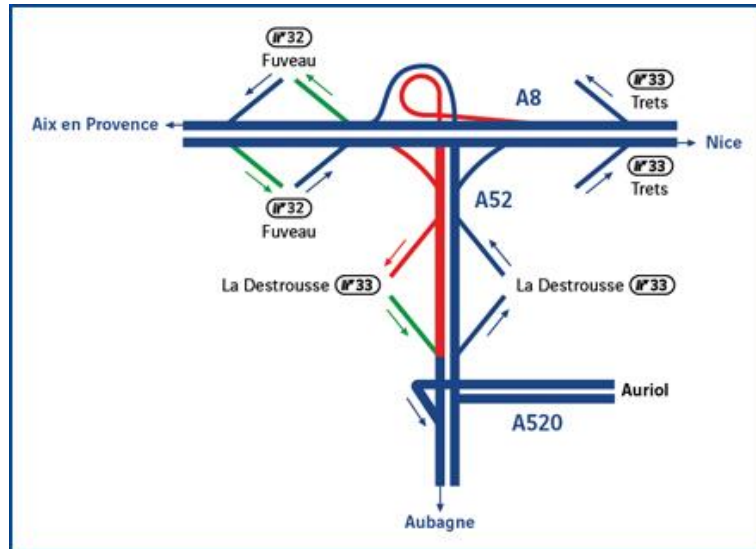
La semaine prochaine, VINCI Autoroutes réalisera de nombreuses opérations entre Aubagne et la bifurcation A8/A51, de nuit, **entre 22h et 5h, hors week-end** :

- Poursuite de la rénovation des chaussées dans le secteur de Fuveau,
- Réalisation de glissière en béton armé le long de l'accotement de l'A52 dans la zone en cours d'élargissement,
- Mise en place d'un nouveau portique de signalisation au-dessus des voies de l'A52 à Pont-de-l'Etoile.

C'est la raison pour laquelle, des itinéraires de déviations seront mis en place.

## Les fermetures de la semaine prochaine sur l'A52\*

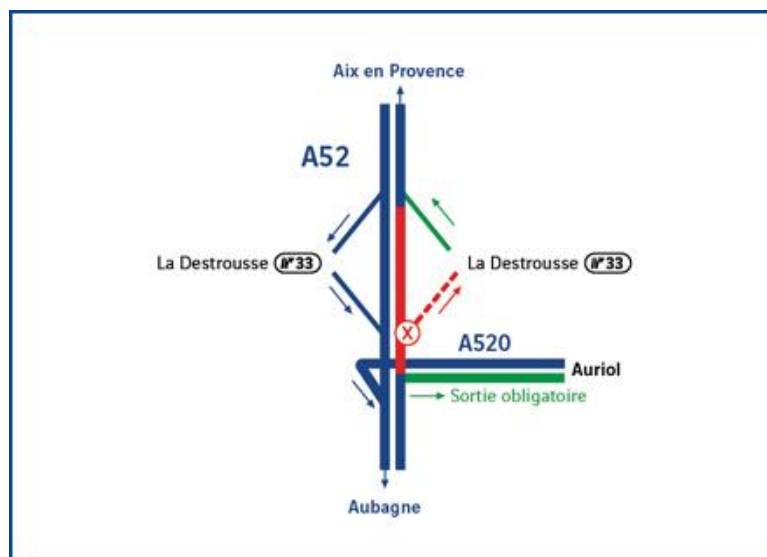
**Nuits du lundi 30 septembre, mardi 1<sup>er</sup>, mercredi 2 et jeudi 4 octobre, entre 22h et 5h**



**Déviation**

**En provenance de Nice ou d'Aix-en-Provence**, les usagers devront sortir au niveau de l'échangeur de Fuveau (n° 32) puis suivre la RD 96 pour reprendre l'A52 à l'échangeur de La Destrousse (n°33) en direction d'Aubagne/Toulon ou Marseille.

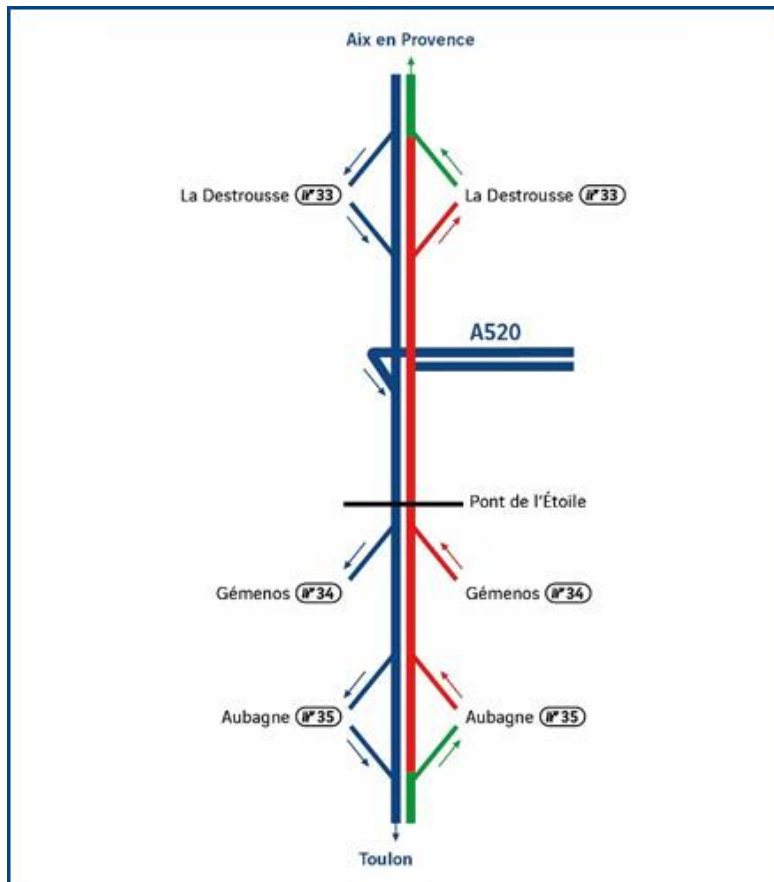
**Nuits du lundi 30 septembre, mardi 1<sup>er</sup>, mercredi 2 octobre, entre 22h et 5h**



**Déviation**

**Sur A52, en provenance d'Aubagne et en direction d'Aix-en-Provence**, les usagers devront sortir au niveau de l'A520 en direction d'Auriol, puis suivre la RD 560 et la RD 96 pour reprendre l'A52 au niveau de l'échangeur de la Destrousse (n°33).

**Nuit du jeudi 3 octobre, entre 22h et 5h**



**Déviation**

**En provenance de Toulon et en direction d'Aix-en-Provence :** les conducteurs devront emprunter la sortie Aubagne-Est (n°35), sur l'A52 puis suivre la route D 43C jusqu'à St Pierre les Aubagne pour rejoindre la RD 396 en direction de Pont de l'Étoile. Ils suivront ensuite la RD 96 pour reprendre l'autoroute A52 à l'échangeur de la Destrousse (n°33).

**Déviation**

**En provenance de Marseille et en direction d'Aix-en-Provence :** les conducteurs sortiront à l'échangeur des Solans (n°7) sur l'A501. Ils suivront ensuite la RD 96 pour reprendre l'autoroute A52 à l'échangeur de la Destrousse (n°33).

*\*En cas de mauvaises conditions météorologiques, ces opérations pourront être reportée.*

**RESTEZ  
INFORMÉ(E) !**



Inscrivez-vous **gratuitement** pour recevoir par **EMAIL ou SMS** les informations essentielles sur les conditions de circulation pendant les travaux sur le site **[www.a52-elargissement.com](http://www.a52-elargissement.com)**

VINCI Autoroutes met tout en œuvre pour que ces opérations se déroulent dans les meilleures conditions de sécurité avec un impact aussi limité que possible sur la circulation. Néanmoins, certaines opérations généreront quelques nuisances.

## Renforcez votre vigilance dans les zones de chantier



### Contact presse :

Sophie LETHUIN-FARGE

Portable : 06.01.04.54.43

Mail : sophie.lethuincharge@vinci-autoroutes.com

### Un dispositif pour informer les clients en temps réel :

- **Radio VINCI Autoroutes (107.7)**
- **Le 3605**, le service client 24h/24 et 7j/7 (service gratuit + prix d'appel)
- **L'Application Ulys** : trafic en temps réel
- **Le site internet [www.vinci-autoroutes.com](http://www.vinci-autoroutes.com)**
- **Les comptes Twitter** : @VINCIAutoroutes ; @A7Trafic ; @MarseilleTrafic ; @A8Trafic ; @A9Trafic ; @A10Trafic ; @BordeauxTrafic ; @A11Trafic ; @A46Trafic ; @A63Trafic ; @A87Trafic ; @TunnelToulon ; @duplexa86 ; @ToulousePeriph.

### A propos de VINCI Autoroutes

Premier opérateur d'autoroutes en concession en Europe, VINCI Autoroutes accueille chaque jour plus de 2 millions de clients sur le réseau de ses six sociétés concessionnaires : ASF, Cofiroute, Escota, Arcour, Arcos et Duplex A86. Partenaire de l'Etat et des collectivités territoriales, VINCI Autoroutes dessert en France 10 régions, 45 départements, 14 métropoles, plus d'une centaine de villes de plus de 10 000 habitants et des milliers de communes rurales situées à proximité de son réseau concédé.

Chiffres clés : Réseau de 4 443 km d'autoroutes - 187 aires de services - 266 aires de repos - 320 gares de péage.



Retrouvez toutes les informations sur : Radio VINCI Autoroutes (107.7), [www.vinci-autoroutes.com](http://www.vinci-autoroutes.com), [facebook.com/VINCIAutoroutes](https://facebook.com/VINCIAutoroutes), Twitter @VINCIAutoroutes, [www.fondation.vinci-autoroutes.com](http://www.fondation.vinci-autoroutes.com), ou par téléphone au 3605, 24h/24 et 7j/7 (service gratuit + prix d'appel).