

## A52 | RÉNOVATION DES CHAUSSÉES

### SECTEURS FUVEAU + LA BOUILLADISSE/PONT DE L'ÉTOILE



## L'A52 FAIT PEAU NEUVE SUR VOTRE TRAJET !

VINCI Autoroutes engage des travaux de rénovation des chaussées, dans les deux sens de circulation, sur 2 secteurs de l'autoroute A52 :

- 1** **FUVEAU :**  
 6 km sont rénovés au titre du programme annuel d'entretien des chaussées mis en œuvre par VINCI Autoroutes,
- 2** **LA BOUILLADISSE - ROQUEVAIRE :**  
 sur 8 km, les travaux d'enrobés constituent la dernière étape de l'opération d'élargissement à 2 x 3 voies.

Les travaux vont débuter le **16 septembre 2019** et se termineront à la fin du mois de décembre 2019. Pour réaliser ces travaux en toute sécurité et minimiser la gêne à la circulation, **les ateliers de chaussées se dérouleront uniquement de nuit, entre 22h et 6h, hors week-end.**

À la fin des opérations, les conducteurs bénéficieront d'un meilleur confort de conduite et de plus de sécurité.

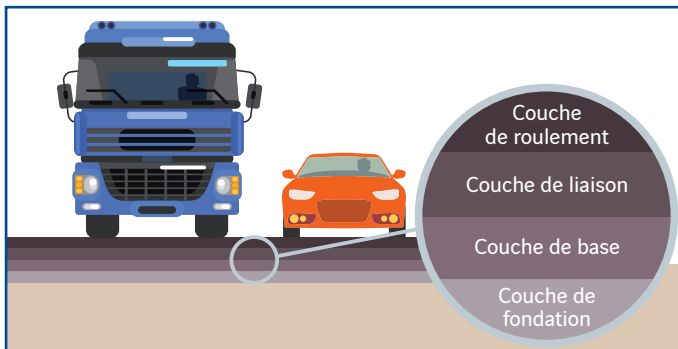


# A52 | RÉNOVATION DES CHAUSSÉES

## SECTEURS FUVEAU + LA BOUILLADISSE/PONT DE L'ÉTOILE

### LES ÉTAPES DE RÉNOVATION D'UNE CHAUSSÉE

- Rabetage et décapage de la chaussée
- Mise en œuvre des enrobés des couches de liaison
- Réalisation de la nouvelle chaussée et du marquage au sol



- 28 km (2 x 14)** de chaussées à rénover
- 51 000 tonnes** d'enrobés à appliquer
- 160 000 m<sup>2</sup>** de chaussées à raboter

Les travaux se dérouleront de nuit uniquement, entre 22h et 6h. Ils nécessiteront des modifications de la circulation sur les deux secteurs concernés. Des déviations seront mises en place afin que les conducteurs puissent rejoindre leur destination initiale. De plus, le chantier est replié tous les matins pour permettre aux conducteurs de retrouver leurs conditions de circulation habituelles.

### RESTEZ INFORMÉ(E) !

Inscrivez-vous **gratuitement** pour recevoir par **EMAIL ou SMS** les informations essentielles sur les conditions de circulation pendant les travaux sur le site [www.a52-amenagement.com](http://www.a52-amenagement.com)

### À L'APPROCHE D'UN CHANTIER SOYEZ VIGILANT(E)

Nos hommes et nos femmes en jaune veillent sur votre sécurité et vous remercient de veiller sur la leur également.

VINCI Autoroutes vous remercie pour votre compréhension et met tout en œuvre pour que ce chantier se déroule dans les meilleures conditions de sécurité et de délai.