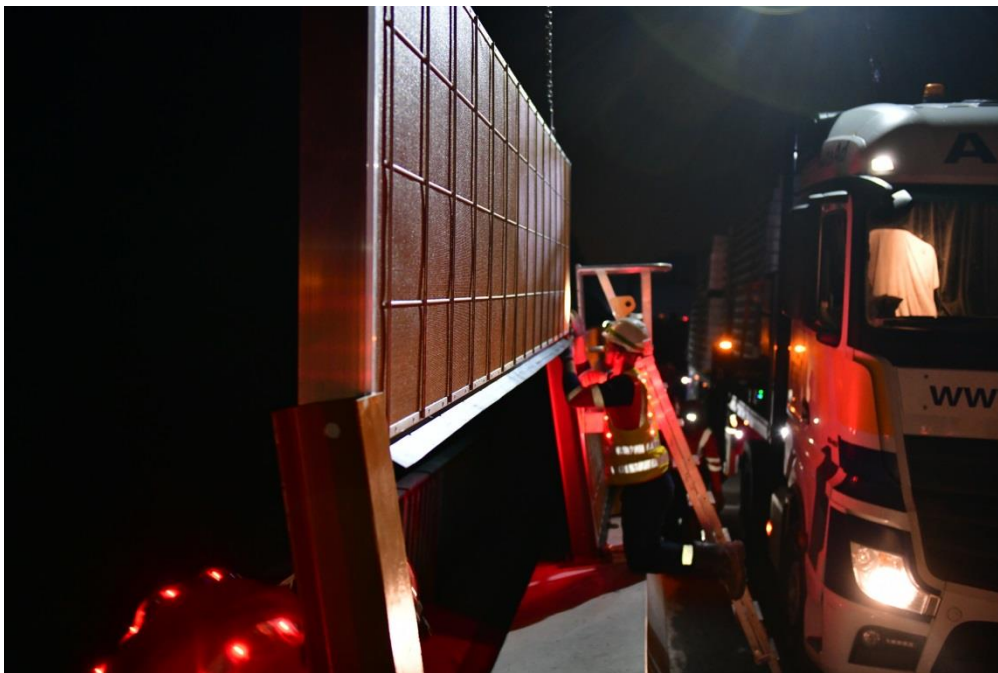


VINCI Autoroutes poursuit les travaux d'élargissement et de rénovation des chaussées de l'autoroute A52

Les deux importants chantiers de rénovation des chaussées dans le secteur de Fuveau et d'élargissement entre Roquevaire et La Bouilladisse, sur l'A52, se poursuivent. La semaine prochaine, ces opérations nécessiteront des modifications de circulation entre la bifurcation A8/A52 et l'A520. Afin de garantir la sécurité des équipes et des usagers et minimiser la gêne au trafic, ces interventions seront réalisées de nuit, entre 22h et 5h, hors week-end.



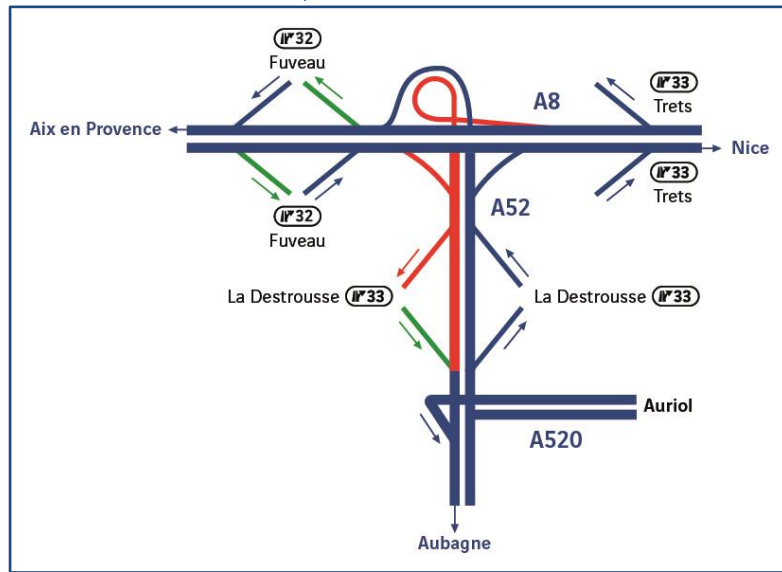
*Mise en place d'écrans acoustiques en bordure de l'autoroute A52
(crédit photos : Michel Martini)*

La semaine prochaine, VINCI Autoroutes réalisera de nombreuses opérations entre la bifurcation A8/A52 et l'A520, de nuit, **entre 22h et 5h, hors week-end** :

- Poursuite de la rénovation des chaussées dans le secteur de Fuveau,
- Pose d'écrans acoustiques,
- Réalisation de glissières en béton armé,
- Tirage de câbles d'équipements,
- Déplacement des dispositifs de sécurité chantier.

Les fermetures de la semaine prochaine sur l'A52*

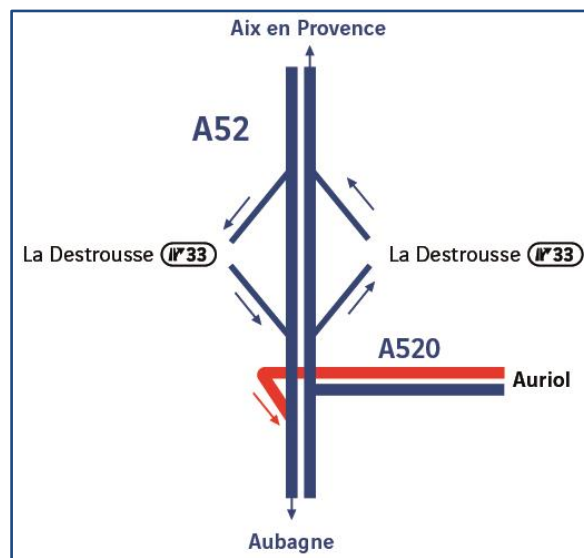
Nuits des lundi 7, mardi 8, mercredi 9 et jeudi 10 octobre, entre 22h et 5h



Déviation

En provenance de Nice ou d'Aix-en-Provence, les usagers devront sortir au niveau de l'échangeur de Fuveau (n°32) puis suivre la RD 96 pour reprendre l'autoroute A52 à l'échangeur de La Destrousse (n°33) en direction d'Aubagne/Toulon ou Marseille.

Nuit du lundi 7 octobre, entre 21h et 5h



Déviation

En provenance d'Auriol, les conducteurs ne pourront pas prendre l'A520 en direction d'Aubagne. Ils devront emprunter la RD 560 jusqu'à Pont de Joux, puis suivre la RD 96 jusqu'à Aubagne.

*En cas de mauvaises conditions météorologiques, ces opérations pourront être reportées.

**RESTEZ
INFORMÉ(E) !**



Inscrivez-vous **gratuitement** pour recevoir par **EMAIL ou SMS** les informations essentielles sur les conditions de circulation pendant les travaux sur le site : www.a52-amenagement.com

VINCI Autoroutes met tout en œuvre pour que ces opérations se déroulent dans les meilleures conditions de sécurité avec un impact aussi limité que possible sur la circulation. Néanmoins, certaines opérations généreront quelques nuisances.

Renforcez votre vigilance dans les zones de chantier



Un dispositif pour informer les clients en temps réel :

- **Radio VINCI Autoroutes (107.7)**
- **Le 3605**, le service client 24h/24 et 7J/7 (service gratuit + prix d'appel)
- **L'Application Ulys** : trafic en temps réel
- **Le site internet www.vinci-autoroutes.com**
- **Les comptes Twitter** : @VINCIAutoroutes ; @A7Trafic ; @MarseilleTrafic ; @A8Trafic ; @A9Trafic ; @A10Trafic ; @BordeauxTrafic ; @A11Trafic ; @A46Trafic ; @A63Trafic ; @A87Trafic ; @TunnelToulon ; @duplexa86 ; @ToulousePeriph.

A propos de VINCI Autoroutes

Premier opérateur d'autoroutes en concession en Europe, VINCI Autoroutes accueille chaque jour plus de 2 millions de clients sur le réseau de ses six sociétés concessionnaires : ASF, Cofiroute, Escota, Arcour, Arcos et Duplex A86. Partenaire de l'Etat et des collectivités territoriales, VINCI Autoroutes dessert en France 10 régions, 45 départements, 14 métropoles, plus d'une centaine de villes de plus de 10 000 habitants et des milliers de communes rurales situées à proximité de son réseau concédé.

Chiffres clés : Réseau de 4 443 km d'autoroutes – 187 aires de services – 266 aires de repos – 320 gares de péage.

Retrouvez toutes les informations sur : Radio VINCI Autoroutes (107.7), www.vinci-autoroutes.com,

facebook.com/VINCIAutoroutes, Twitter @VINCIAutoroutes, www.fondation.vinci-autoroutes.com, ou par téléphone au 3605, 24h/24 et 7j/7 (service gratuit + prix d'appel).