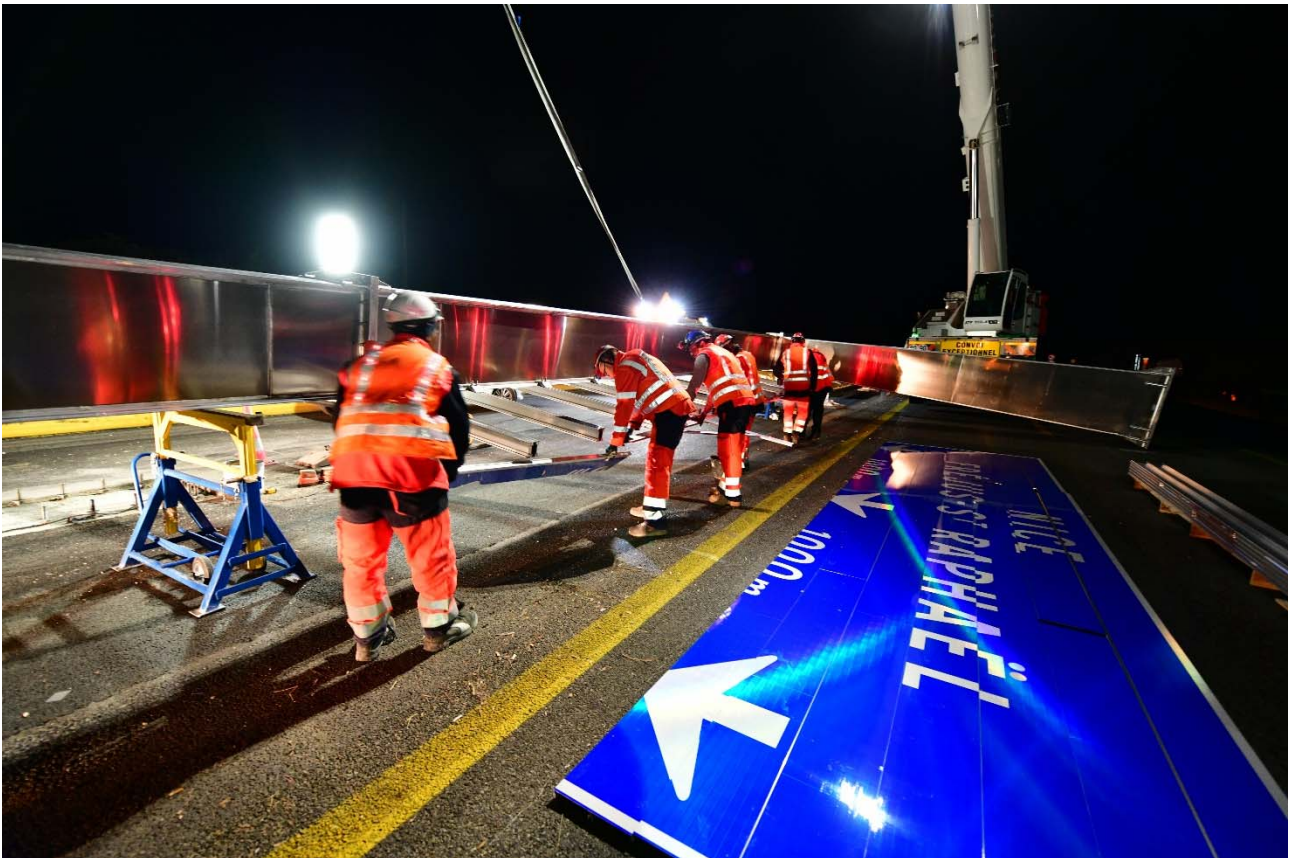


Autoroute A52 – Echangeur de la Destrousse

Modification de la circulation la semaine du 12 octobre

VINCI Autoroutes procédera à des travaux de signalisation, de marquage au sol et d'inspection d'ouvrages, sur l'autoroute A52, au niveau de l'échangeur de La Destrousse (n°33). Pour garantir la sécurité des équipes et des usagers, des modifications de la circulation seront nécessaires en direction d'Aubagne et d'Aix-en-Provence. Afin de minimiser la gêne au trafic, elles se dérouleront durant les nuits des 12, 13 et 14 octobre 2020, entre 22h et 5h.



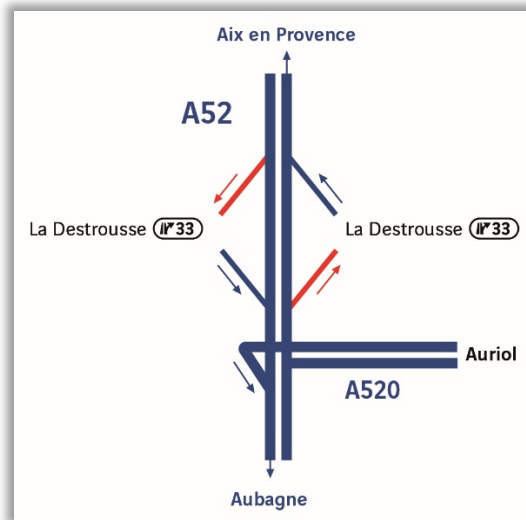
Assemblage des panneaux directionnels avant levage du portique de signalisation

(Photo : Michel Martini)

Les travaux consisteront à inspecter des ouvrages, à réaliser du marquage au sol et à changer des panneaux situés dans le secteur de l'échangeur de La Destrousse (n°33). Ces interventions nécessiteront la fermeture des bretelles d'entrée ou de sortie de cet échangeur, dans les deux sens de circulation durant les nuits des 12, 13 et 14 octobre.

Nuits du lundi 12 et mardi 13 octobre, de 22h à 5h*

Fermeture des bretelles de sortie de l'échangeur de La Destrousse (n°33), dans les deux sens de circulation



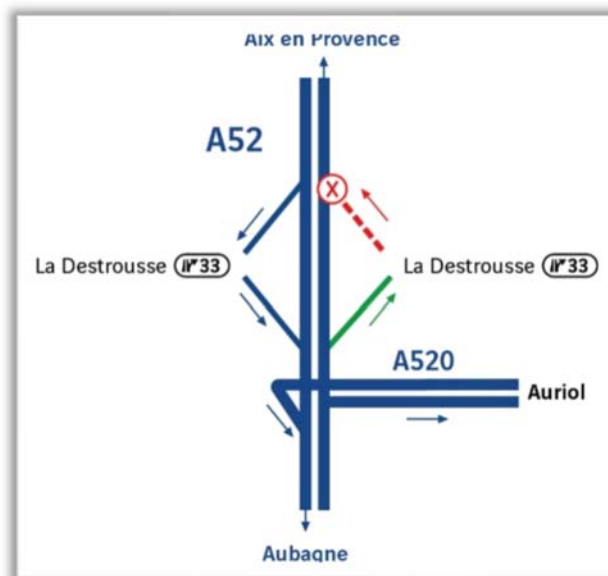
Déviation

En provenance d'Aix-en-Provence, les automobilistes devront emprunter la sortie de l'échangeur de Fuveau (n°32) sur l'autoroute A8 et emprunteront la RD 96 en direction d'Aubagne. Les véhicules d'une hauteur supérieure à 4m10 emprunteront la RD 6 en direction de Saint-Maximin puis la RD 908 en direction d'Aubagne.

En provenance d'Aubagne, les automobilistes devront sortir sur l'A520 en direction d'Auriol puis suivre les RD 650 et la RD 96 pour rejoindre La Destrousse/La Bouilladisse

Nuit du mercredi 14 au jeudi 15 octobre, de 22h à 5h*

Fermeture de la bretelle d'entrée de l'échangeur de La Destrousse (n°33), en direction de Aix-en-Provence



Déviation

Depuis La Destrousse/La Bouilladisse, en direction d'Aix-en-Provence, les conducteurs devront suivre la RD 96 pour reprendre l'autoroute A52 au niveau de l'échangeur de Fuveau.

**En cas de mauvaises conditions météorologiques, ces opérations pourront être reportées*

VINCI Autoroutes met tout en œuvre pour que ces opérations se déroulent dans les meilleures conditions de sécurité avec un impact aussi limité que possible sur la circulation. Néanmoins, certaines opérations généreront quelques nuisances.

RENFORCEZ VOTRE VIGILANCE DANS LES ZONES DE CHANTIER



Pour votre sécurité, celle du personnel de VINCI Autoroutes et celle des entreprises en intervention, VINCI Autoroutes remercie les conducteurs d'être vigilants aux abords du chantier en respectant quelques règles :



REDUISEZ VOTRE VITESSE



GARDEZ VOS DISTANCES DE SECURITE



REDOUBLEZ DE VIGILANCE

Un dispositif pour informer les clients en temps réel :

- **Radio VINCI Autoroutes (107.7)**
- **Le 3605**, le service client 24h/24 et 7j/7 (service gratuit + prix d'appel)
- **L'Application Ulys** : trafic en temps réel
- **Le site internet www.vinci-autoroutes.com**
- **Les comptes Twitter** : @VINCIAutoroutes ; @A7Trafic ; @MarseilleTrafic ; @A8Trafic ; @A9Trafic ; @A10Trafic ; @BordeauxTrafic ; @A11Trafic ; @A46Trafic ; @A63Trafic ; @A87Trafic ; @TunnelToulon ; @duplexa86 ; @ToulousePeriph.

A propos de VINCI Autoroutes

Premier opérateur d'autoroutes en concession en Europe, VINCI Autoroutes accueille chaque jour plus de 2 millions de clients sur le réseau de ses six sociétés concessionnaires : ASF, Cofiroute, Escota, Arcour, Arcos et Duplex A86. Partenaire de l'Etat et des collectivités territoriales, VINCI Autoroutes dessert en France 10

régions, 45 départements, 14 métropoles, plus d'une centaine de villes de plus de 10 000 habitants et des milliers de communes rurales situées à proximité de son réseau concédé.

Chiffres clés : Réseau de 4 443 km d'autoroutes - 187 aires de services - 266 aires de repos - 320 gares de péage.

Retrouvez toutes les informations sur : Radio VINCI Autoroutes (107.7), www.vinci-autoroutes.com,

facebook.com/VINCIAutoroutes, Twitter @VINCIAutoroutes, www.fondation.vinci-autoroutes.com, ou par téléphone au 3605, 24h/24 et 7j/7 (service gratuit + prix d'appel).